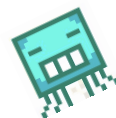


RNT



MANETTE SEGA SATURN VERS USB

Document rev.1 pour adaptateur v1.1

1. buttons

Les configurations de bouton suivantes sont disponibles. Pour activer une configuration spécifique, appuyez et maintenez le bouton correspondant, branchez l'adaptateur (ou allumez le pc/console), puis relâchez le bouton.

SLS		
Saturn	USB	PS3
A	2	X
B	3	Circle
C	6	R1
X	1	Square
Y	4	Triangle
Z	5	L1
S	10	Start
L	7	L2
R	8	R2

ACTIVATION
Default Setting

SLSALT		
Saturn	USB	PS3
A	2	X
B	3	Circle
C	6	R1
X	1	Square
Y	4	Triangle
Z	5	L1
S	9	Select
L	7	L2
R	8	R2

ACTIVATION
Hold A

VIP		
Saturn	USB	PS3
A	1	Square
B	2	X
C	3	Circle
X	4	Triangle
Y	5	L1
Z	6	R1
S	9	Select
L	7	L2
R	8	R2

ACTIVATION
Hold B

V1.0		
Saturn	USB	PS3
A	1	Square
B	2	X
C	3	Circle
X	4	Triangle
Y	5	L1
Z	6	R1
S	7	L2
L	8	R2
R	9	Select

ACTIVATION
Hold C

Avec la PS3, les mappings SLS (default) et SLS ALt sont généralement les plus appropriés. On m'informe qu'ils fonctionnent très bien avec (au moins) Super Street Fighter IV, Tekken 6, BlazBlue: Continuum Shift, Virtua Fighter 5, Arcana Heart 3, Hard Corps: Uprising, Soul Calibur, Disgaea 3 et Mortal Kombat 9.

2. bon à savoir

Le respect du standard USB HID permet une utilisation immédiate avec la plupart des systèmes d'exploitation modernes sans nécessiter l'installation de pilotes. Testé sous Linux*, Windows 7 64-bit et la Playstation 3 de Sony.

3. important

* La souris ne fonctionne pas sous Linux 2.6.32. Sera testé sous peu avec un kernel plus récent.

